

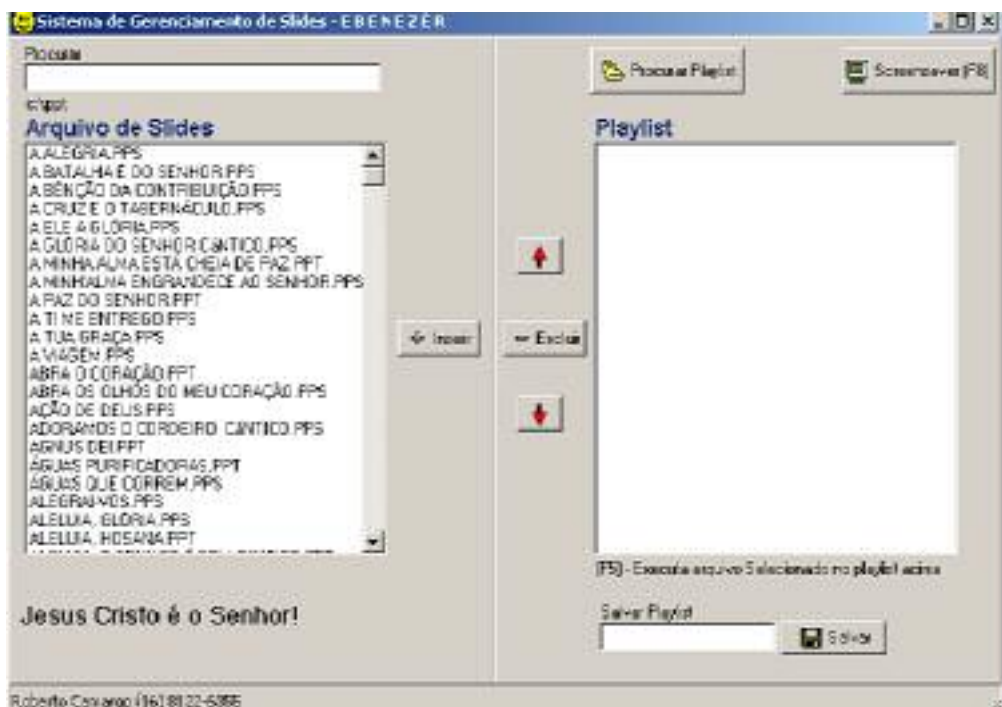
## Gerenciador de Slides PowerPoint

Para instalar o sistema clique duas vezes sobre o ícone Setup, clique em Next até que a instalação seja concluída.

Seus arquivos do powerpoint devem ficar na pasta C:\ppt\ para que o software funcione corretamente. Não importa se a extensão do arquivo \*.pps ou \*.ppt, o sistema reconhece as duas extensões.

### Funcionamento

Um atalho do programa será criado em sua área de trabalho ou se preferir procure por "Gerenciador de slides → Ebenézer" em seu menu de programas. Clique duas vezes para iniciar.



A lista completa de todos os arquivos do diretório C:\ppt\ será mostrada, você poderá filtrar por nome do arquivo inserindo o nome deste em "procurar".

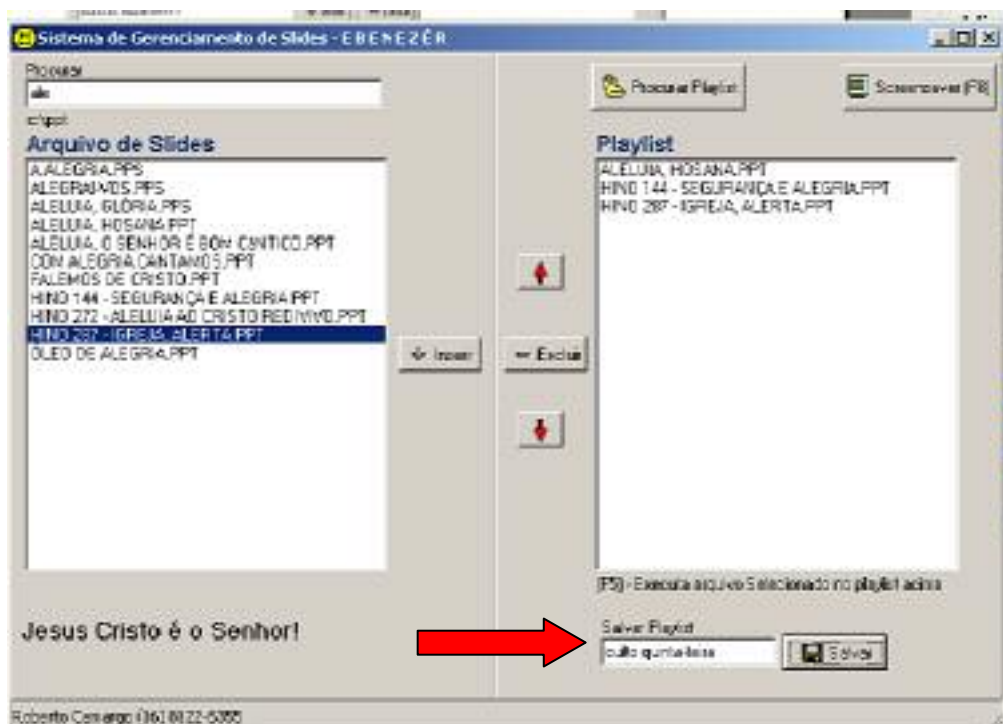


Clique duas vezes no arquivo escolhido na listagem da esquerda ou selecione o arquivo e clique no botão "inserir". O arquivo passará para a listagem "Playlist".

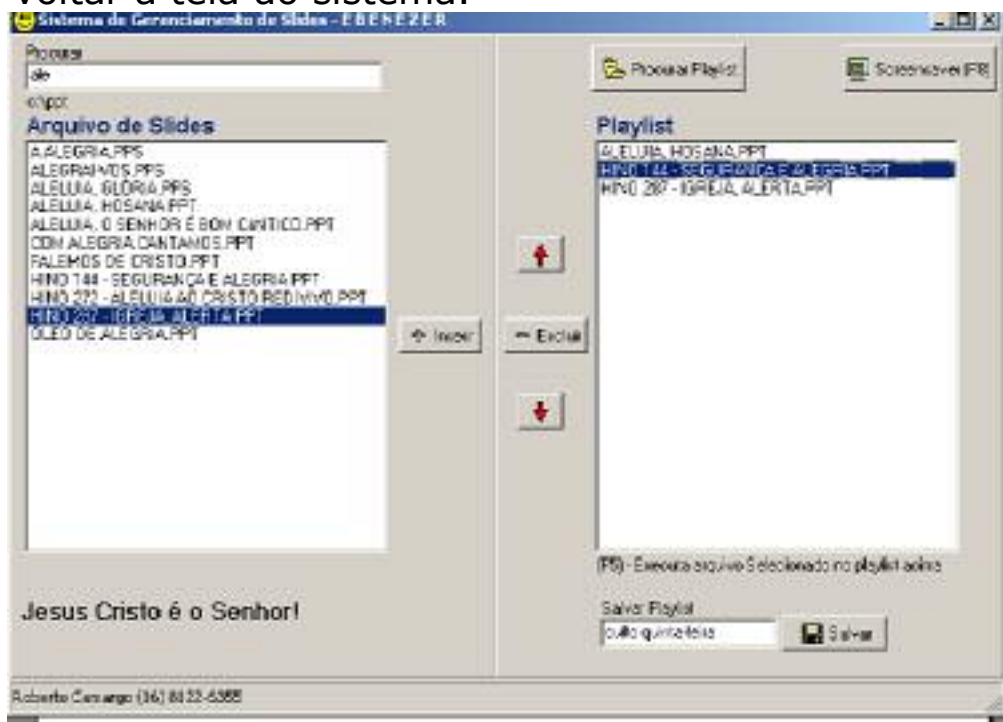


Você poderá montar a seleção desejada e salva-la para uma posterior utilização.

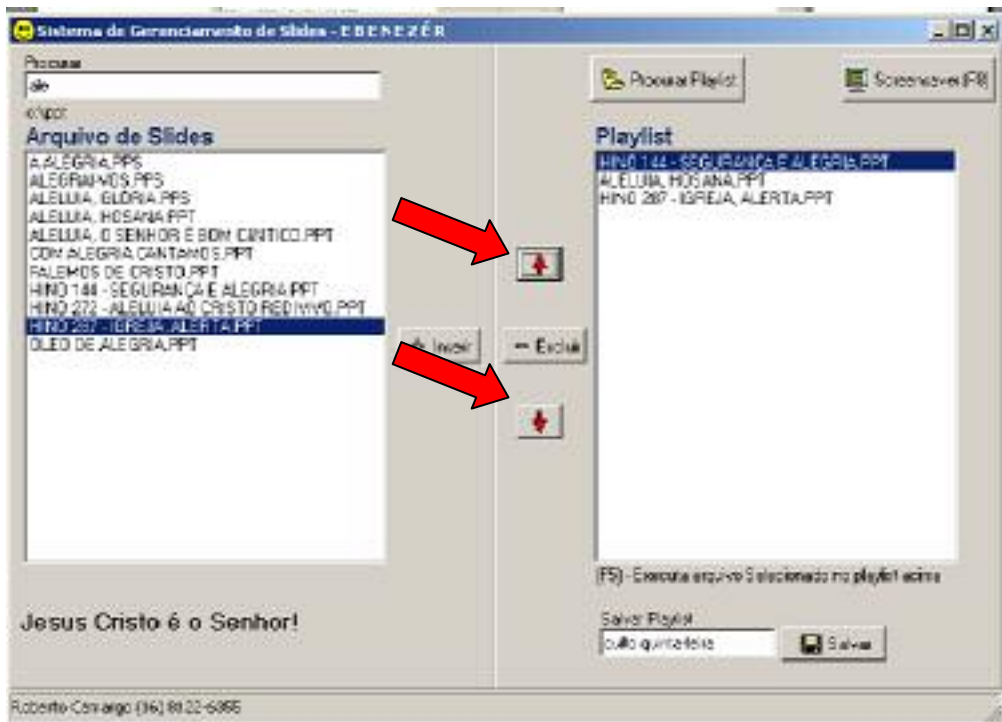
Insira o nome desejado em "Salvar Playlist" e clique no botão "Salvar".



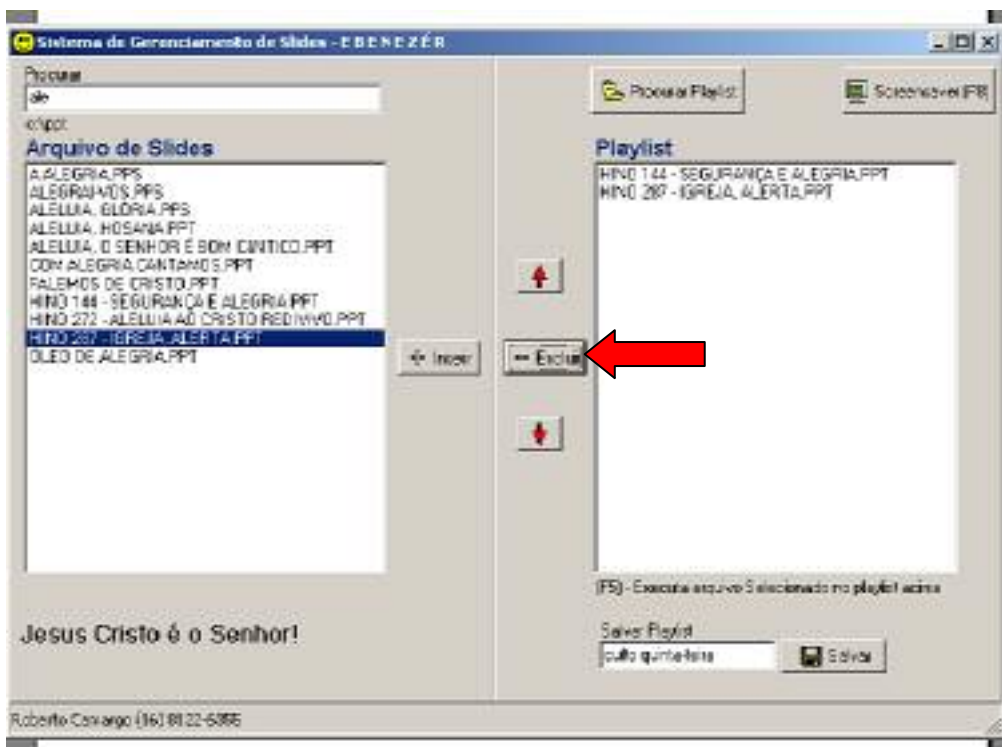
Para Iniciar a apresentação do Playlist clique duas vezes sobre o arquivo do playlist que deseja executar ou clique uma vez sobre o arquivo no playlist e pressione a tecla F5. Após a apresentação do arquivo pressione a tecla "ESC" para voltar a tela do sistema.



Você poderá mudar a ordem dos arquivos no playlist através das teclas “para cima” e “para baixo”.



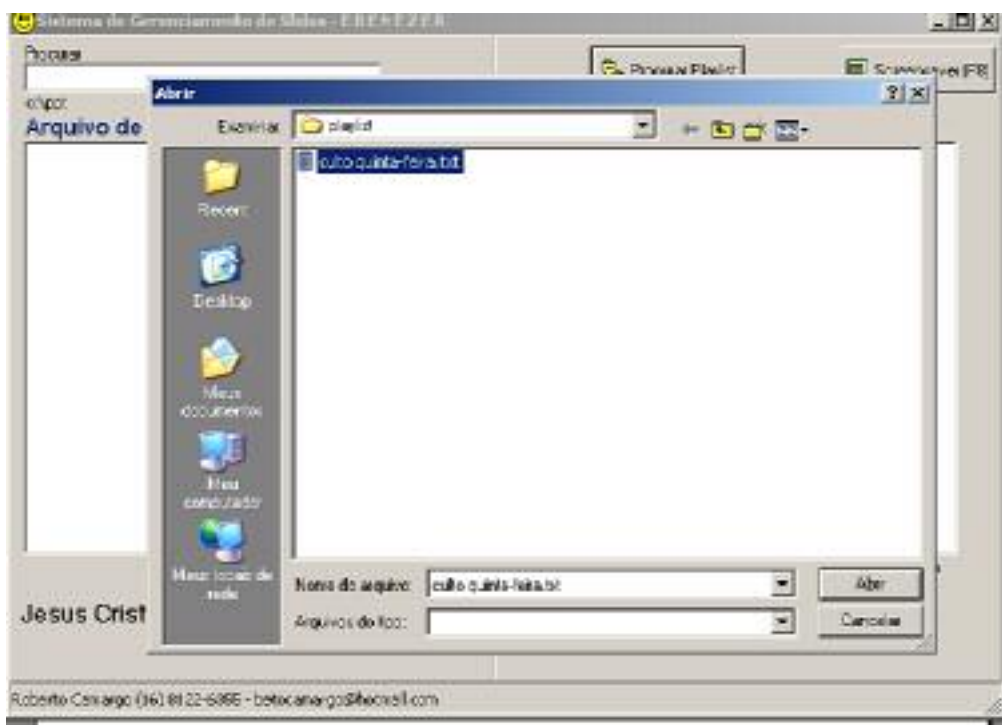
Para excluir um arquivo do playlist, selecione o arquivo que deseja excluir do playlist e pressione a tecla “Excluir”.  
O arquivo será excluído apenas do playlist não do seu computador.



Para carregar um playlist clique no botão "Procurar Playlist"



Uma tela se abrirá mostrando os playlists salvos, selecione aquele que deseja.



Assim, o playlist que salvamos anteriormente será carregado.



O botão "Screensaver" ou pressionando a tecla F8 ativará a proteção de tela do seu computador. Você pode selecionar a proteção de tela do seu computador para ser uma tela preta, assim sempre quando quiser chamar a tela preta entre uma apresentação e outra é só clicar no botão "Screensaver".